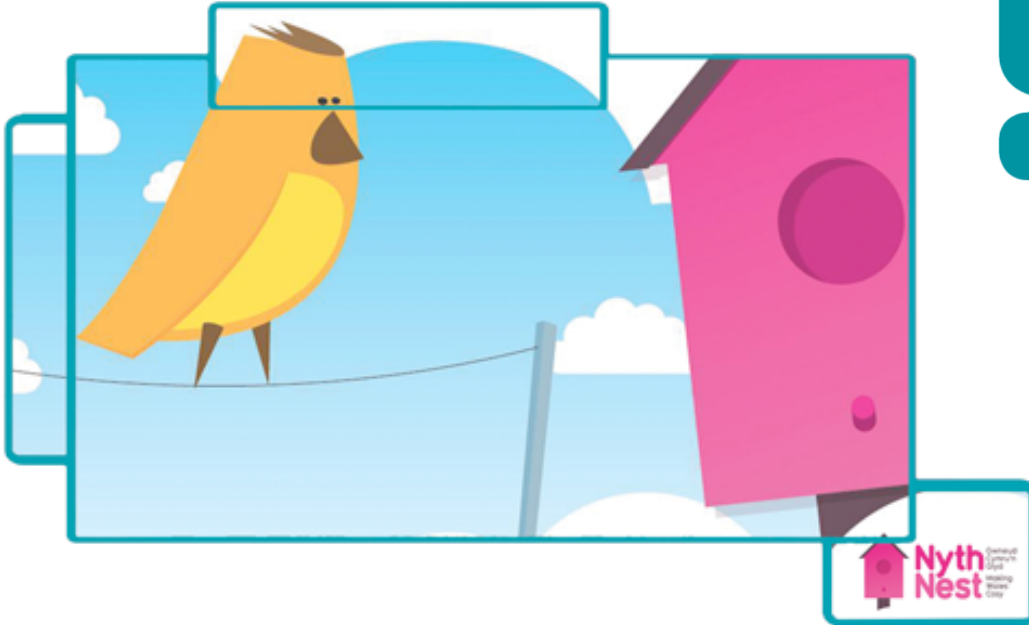


Creu Cymru Glyd



Llywodraeth Cymru
Welsh Government

Mae Nyth yn trechu tlodi tanwydd i ddod â nifer o fuddion i bobl a thai yng Nghymru.



www.cymru.gov.uk

Trosolwg

Ers mis Ebrill 2011, mae Nyth, sef cynllun tlodi tanwydd Llywodraeth Cymru, wedi bod yn gosod mesurau gwella ynni yn y cartref yn rhad ac am ddim yng nghartrefi perchentywyr cymwys, a'r aelwydydd sydd â'r mwyaf o angen, i ostwng eu costau ynni a gwella'u lles.

Mewn dwy flynedd, mae Nyth wedi gosod mesurau mewn 8,500 o gartrefi ac wedi rhoi cyngor a chymorth i dros 36,000 o aelwydydd.

Cefndir

Nod Nyth yw helpu gostwng nifer yr aelwydydd sy'n wynebu tlodi tanwydd, a sicrhau bod cartrefi Cymru'n gynhesach ac yn defnyddio tanwydd yn fwy effeithlon. Mae aelwyd mewn tlodi tanwydd os yw'n gwario 10% neu fwy o'i hincwm net ar gostau ynni, ac mae mewn tlodi tanwydd difrifol os yw'n gwario 20% o'i hincwm net ar gostau ynni. Mae cynllun Nyth yn rhedeg rhwng 2011 a mis Mawrth 2016, ac yn cael ei reoli gan Nwy Prydain, a enillodd y contract yn dilyn ymarfer tendro cystadleuol.

Canlyniadau

Pennu canlyniadau sy'n ychwanegu at les Cymru

Tystiolaeth

Gwneud penderfyniadau gan ddefnyddio gwell gwybodaeth

Cydweithio

Gweithio gydag eraill ar draws ffiniau

Hir dymor

Rhoi sylw i'r achos yn hytrach na'r symptomau

Cysylltu

Canolbwyntio ar y manteision economaidd, cymdeithasol ac amgylcheddol

Tryloywder

Mesur y gwahaniaeth yr ydych chi'n ei wneud ac adrodd arno

Dyma un o gyfres o straeon ar ddatblygu cynaliadwy sydd i'w gweld ar wefan Astudiaethau Achos Llywodraeth Cymru <http://wales.gov.uk/topics/sustainabledevelopment/>

Pam

Crëwyd Nyth i ostwng tlodi tanwydd. Yn y Strategaeth Tlodi Tanwydd a gyhoeddwyd ym mis Gorffennaf 2010, ymrwymodd Llywodraeth Cymru i ddatblygu Nyth i gymryd lle'r Cynllun Effeithlonrwydd Ynni Cartref (HEES) blaenorol. O gymharu â HEES, mae Nyth yn targedu aelwydydd sy'n dioddef o dlodi tanwydd ac sydd ar incwm isel yn fwy effeithiol, trwy gynnig amrywiaeth ehangach o fesurau rhad ac am ddim i helpu aelwydydd sy'n byw mewn cartrefi anodd eu trin sydd ddim ar y grid nwy. Mae cartrefi sy'n anodd eu gwresogi yn gwastraffu ynni, ac mae'r ynni gwastraff hwn yn golygu bod perchentywyr yn talu biliau tanwydd uwch. Mae tŷ sy'n llai ynni-effeithlon hefyd yn golygu bod yr ôl troed carbon yn uwch.

Datblygwyd y cynllun Nyth gan gydnabod natur heriol y gwaith o oresgyn tlodi tanwydd. Oherwydd y stoc tai mewn nifer o ardaloedd, a natur wledig rhan helaeth o Gymru, mae'n rhaid i berchentywyr gwledig ddibynnu ar ddatrysiadau gwresogi sy'n fwy drud na nwy. Fel arfer, mae gan dai a adeiladwyd cyn 1918 waliau solid, sydd â phriodweddau thermol (gwres) isel, ac felly mae'n medru bod yn anoddach eu gwresogi ac yn fwy costus eu gwella. Mae'r materion hyn wedi gyrru'r angen am ddatrysiadau.

Beth wnaethon nhw

Yn ei flwyddyn gyntaf, gwelwyd Nyth yn marchnata'i gynllun i bob un o'r 22 awdurdod lleol yng Nghymru, ond hefyd yn ceisio annog pobl i gofrestru gyda Nyth o fewn wyth ardal benodol nad oedd wedi manteisio ar y

Cynllun Effeithlonrwydd Ynni Cartref (HEES, rhagflaenydd Nyth) na chynlluniau blaenorol Llywodraeth y Deyrnas Unedig, sef y Targed Lleihau Allyriadau Carbon (CERT) a'r Rhaglen Arbed Ynni Cymunedau (CESP), cyn hynny.

Mae cynllun Nyth yn cynnig Ymagwedd Tŷ Cyfan at fesurau effeithlonrwydd ynni, yn hytrach na gosod rhai mesurau yn unig. Dan gynllun Nyth, mae pob aelwyd gymwys yn derbyn mesurau unigol, sydd wedi eu teilwra'n arbennig, ac felly nid oes unrhyw becyn safonol o fesurau. Ni ddigwyddodd hyn gyda chynlluniau effeithlonrwydd ynni cynharach. Hefyd, mae'r nawdd sydd ar gael i bob eiddo yn uwch dan gynllun Nyth o gymharu â chynlluniau cynharach.

I helpu pennu a chefnogi'r aelwydydd anoddaf eu cyrraedd, mae Nyth yn defnyddio Rheolwyr Datblygu Partner i weithio gyda chymunedau, mewn partneriaeth â mudiadau lleol, i helpu dod o hyd i aelwydydd sy'n dioddef o dlodi tanwydd. Mae'r Rheolwyr Datblygu Partner hyn yn rhoi hyfforddiant ar dlodi tanwydd i fudiadau partner a grwpiau cymunedol, ac yn helpu lledu gwybodaeth ynghylch effaith tlodi tanwydd a'r cymorth sydd ar gael i aelwydydd trwy Nyth.

“Rydw i mor hapus gyda fy system gwres canolog newydd. Mae'n gweithio'n berffaith ac roeddwn i'n synnu ar effeithlonrwydd y gweithwyr a fu'n gosod y system yn fy nghartref. Rydw i wrth fy modd eu bod wedi gosod hwn i mi fel rhan o gynllun Nyth a byddwn yn argymhell i eraill edrych i mewn i'r cynllun.”

Ms Gotami

Cwsmer Nyth yn Waunfawr

Dyma un o gyfres o straeon ar ddatblygu cynaliadwy sydd i'w gweld ar wefan Astudiaethau Achos Llywodraeth Cymru <http://wales.gov.uk/topics/sustainabledevelopment/>

Mae Nyth wedi datblygu rhwydwaith cyfeirio a phorth sy'n galluogi mudiadau partner i gyfeirio cleientiaid yn uniongyrchol at Nyth ac olrhain cynnydd ceisiadau. Crëwyd Bwrdd Rhanddeiliaid Nyth i helpu ymhellach, ac i ddod o hyd i'r rheiny sy'n byw yng Nghymru ac sydd â'r angen mwyaf am gymorth gan Nest, o ran mesurau rhad ac am ddim a hefyd cyngor a chymorth.

Trwy ddysgu wrth wersi a ddysgwyd o'r wybodaeth hon, nod Nyth yw mireinio'r ffordd y mae'n trosglwyddo'r gwasanaeth i gwsmeriaid Nyth.

Mae'r cymorth y mae Nyth yn ei roi i unrhyw berchentywyr yn amrywio o gyngor ar inswleiddio, sut i ostwng y defnydd o ynni, a sut i ddefnyddio mesurau rheoli gwres yn effeithiol, i gael y tariff ynni orau a gosod mesurau gwella ynni rhad ac am ddim.

Beth newidiodd

Mae Nyth wedi cyflwyno buddion i bobl sy'n wynebu tlodi tanwydd, economi Cymru ac ôl troed ecolegol Cymru.

Yn ei ddwy flynedd gyntaf, gosododd Nyth fesurau mewn 8,500 o gartrefi a rhoddodd gyngor a chymorth i dros 36,000 o aelwydydd. Yn 2012-13 aeth y nifer o ymholiadau a dderbyniodd Nyth i fyny o 14,700 i 21,500, a darparwyd pecyn rhad ac am ddim o welliannau ynni yn y cartref i dros 4,900 o'r aelwydydd hyn, gan ddangos effeithiolrwydd yr ymagwedd aml-sianel a ddefnyddir gan Nyth.

Yn ystod yr un cyfnod o amser, roedd bron i 93 y cant o gartrefi wedi cael eu gwella i Weithdrefn Asesu Safonol band E neu uwch, ar ôl cael eu pecyn o fesurau gwella ynni. Mae hyn wedi gwella effeithlonrwydd ynni'r stoc tai yng Nghymru ac yn gwarchod perchentywyr rhag unrhyw gynnydd pellach mewn prisiau ynni.

Mae buddsoddiad mewn gwelliannau effeithlonrwydd ynni trwy Nyth hefyd yn cyflwyno buddion economaidd a fydd yn helpu taclo tlodi. Cyflogir dros 300 o weithredwyr gan Fentrau Bach a Chanolig yng Nghymru, sy'n gwneud holl waith gosod gwres Nyth, ac mae'r cynllun wedi cyflwyno 26 cyfle newydd am swyddi, prentisiaethau a hyfforddiant ers 2011. Amcanir hefyd fod y pecynnau gwella ynni yn cyflwyno buddion gwerth tua £500 yr aelwyd, y flwyddyn, gan wneud gwir wahaniaeth i allu aelwydydd sydd ar incwm isel i reoli eu biliau tanwydd ac i wresogi eu cartrefi mewn ffordd sy'n fwy fforddiadwy.

Cyfeiriwyd dros 5,000 o'r aelwydydd a gafodd gymorth Nyth yn 2012/13 at wasanaethau trydydd person, fel Gwiriadau Hawl i Fudd-daliadau a thaliadau'r Gostyngiad Cartrefi Cynnes. Wrth sicrhau bod perchentywyr yn cael yr holl fudd-daliadau sydd ar gael iddynt, mae'n helpu aelwydydd sydd ar incwm isel i gadw'n gynnes a chael mwy o arian ar gyfer pethau hanfodol eraill, fel bwyd. Mae hefyd yn cyflwyno buddion ehangach, oherwydd gellir gwario unrhyw incwm ychwanegol yn yr economi lleol.

"Amcanir bod y gwelliannau ynni a osodwyd gan Nyth yn cyflwyno buddion gwerth tua £500 yr aelwyd, y flwyddyn, ar gyfartaledd, ac fe fydd hyn yn gwneud gwir wahaniaeth i allu'r perchentywyr i reoli eu biliau ynni."

Alun Davies,
Y Gweinidog Cyfoeth Naturiol a
Bwyd

Dyma un o gyfres o straeon ar ddatblygu cynaliadwy sydd i'w gweld ar wefan Astudiaethau Achos Llywodraeth Cymru <http://wales.gov.uk/topics/sustainabledevelopment/>

Mae'r Teclyn Rhagamcanu Tlodi, a gyhoeddwyd ym mis Ebrill 2013, yn awgrymu bod effaith gosod gwelliannau effeithlonrwydd ynni yn y cartref mewn cartrefi yng Nghymru rhwng 2008 a 2012 yn golygu bod 36,000 yn llai o aelwydydd yn wynebu tlodi tanwydd yn 2012, yn ôl yr amcan.

Beth ddysgon nhw

Roedd gwaith partneriaeth effeithiol yn ffocws allweddol ar gyfer ymagwedd Nyth, a chryfhawyd datblygiad y rhwydwaith cyfeirio trwy gynyddu nifer y Rheolwyr Datblygu Partner, a chreu llwybrau cyfeirio newydd a gwahanol. Mae hyn wedi helpu Nyth i gyrraedd y bobl fwyaf bregus yn ein cymdeithas, y mae incwm isel yn effeithio arnynt, yn fwy effeithiol, yn ogystal â'r rheiny sy'n wynebu tlodi tanwydd neu dlodi tanwydd difrifol. Mae Nyth yn gwella'i brosesau ymgysylltu gyda grwpiau sydd wedi eu hallgau'n gymdeithasol, trwy ddatblygu rhaglen hyfforddiant ar dlodi tanwydd ar gyfer mudiadau partner.

Trwy alinio'r nawdd sydd ar gael gan Rhwymedigaeth y Cwmnïau Ynni o fis Ionawr 2013 hyd nes mis Mawrth 2015, mae mwy o gartrefi yng Nghymru sy'n wynebu tlodi tanwydd eisoes yn elwa o waith gwella effeithlonrwydd ynni yn eu cartrefi.

Fe fydd cynllun Nyth ar waith hyd nes 2016. Fe fydd canlyniad gwerthusiad interim a gynlluniwyd ar gyfer 2014 yn helpu gwella trosglwyddiad Nyth ac yn bwydo datblygiad unrhyw gynllun newydd o 2016.

Pa rwystrau oedd yn bodoli

Mae dod o hyd i bob un sy'n byw yng Nghymru a allai elwa o fesurau gwella effeithlonrwydd ynni rhad ac am ddim a ddarperir gan Nyth, yn her. Mae gweithio mewn partneriaeth, gyda mwy o awdurdodau lleol, er enghraifft, a galluogi'r cynllun i ehangu ymhellach, yn helpu Nyth i ddod o hyd i'r unigolion hyn ar draws Cymru. Mae gwaith partneriaeth hefyd yn helpu Nyth i drosglwyddo gwasanaethau a chynyddu nifer y gosodiadau i berchentywyr sy'n byw mewn ardaloedd gwledig. Bydd cynllun biomas arbrofol, a gynhaliwyd yn 2013, yn helpu Nyth i wybod os oes modd cynnig biomas yn fwy eang, gan archwilio'i botensial fel un ateb ar gyfer aelwydydd sydd ddim ar y grid nwy.

Mae Nyth hefyd yn gweithio'n gyson i sicrhau cydbwysedd rhwng y potensial ar gyfer buddsoddi symiau mawr o arian y llywodraeth mewn un eiddo sydd angen gwelliannau ynni drud, a'r fantais o wella nifer o gartrefi gyda mesurau sy'n costio llai, am yr un swm o arian.

Manylion Cyswllt a Dolenni

Kathryn Evans – Polisi Tlodi Tanwydd, Llywodraeth Cymru

Kathryn.Evans@Wales.GSI.Gov.UK

Gwefan Nyth
Adroddiad Blynyddol ac Adnoddau Nyth

Dyma un o gyfres o straeon ar ddatblygu cynaliadwy sydd i'w gweld ar wefan Astudiaethau Achos Llywodraeth Cymru <http://wales.gov.uk/topics/sustainabledevelopment/>